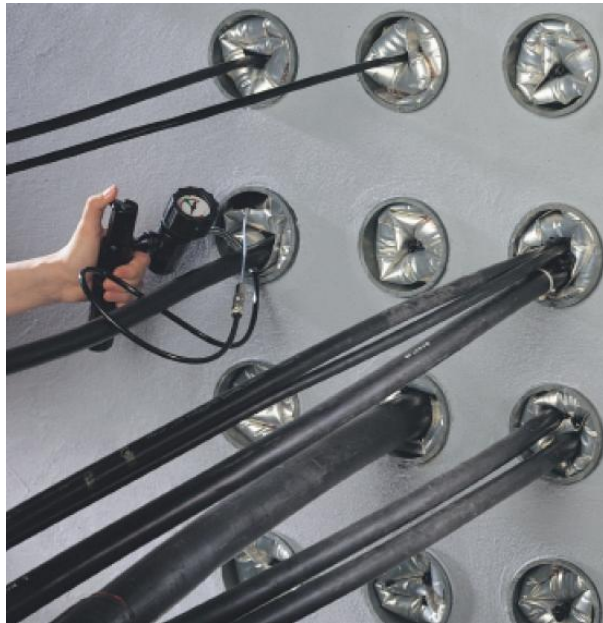


Φουσκωτό Σύστημα Στεγανοποίησης

enia

- Είναι ένα πρωτοποριακό σύστημα στεγανοποίησης σωληνώσεων καλωδίων στο σημείο εισόδου τους σε φρεάτια ή τοιχοποιία.
- Εφαρμόζεται σε οπές με ή χωρίς σωλήνα, ακόμη και σε μη κυκλικές οπές.
- Είναι φουσκωτό και τυλίγεται και εκτονώνεται γύρω από τα καλώδια παρεμποδίζοντας πλήρως την είσοδο νερού.



- ✓ Γρήγορη και εύκολη εγκατάσταση.
- ✓ Στεγανοποιεί κενές σωληνώσεις και σωληνώσεις με ένα ή περισσότερα καλώδια.
- ✓ Αποκλείει την εισροή νερού και αερίων στο φρεάτιο.
- ✓ Τοποθετείται ακόμη και όταν το νερό ρέει από τη σωλήνωση.
- ✓ Υδατοστεγές μέχρι πίεση 50kPa (5μ στήλης νερού).
- ✓ Εφαρμόζεται επιτυχώς ακόμη και σε σωληνώσεις σχήματος οβάλ.
- ✓ Πλήρης αντοχή σε χημικά και μύκητες και τρωκτικά.
- ✓ Μη τοξικό και φιλικό στο περιβάλλον.
- ✓ Αφαιρείται εύκολα και γρήγορα.
- ✓ Κάθε μέγεθος καλύπτει μεγάλο εύρος διαμέτρων.

- Στεγανοποίηση οπών και σωλήνων σε φρεάτια με ένα ή περισσότερα καλώδια.
- Στεγανοποίηση κενών οπών και σωλήνων σε φρεάτια.
- Προστασία καλωδίων με μανδύα μολύβδου από μηχανική φθορά και διάβρωση στο σημείο εξόδου από την σωλήνα / οπή.
- Προστασία πινάκων διανομής, υπαίθριων κατανεμητών και ΟΝΥ από την υγρασία που προέρχεται από την είσοδο των υπογείων καλωδίων..




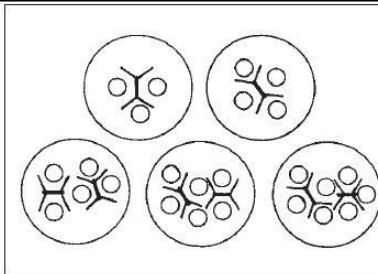


Μεγέθη Φουσκωτών και Κωδικοί

enia

Κωδικός	Εσωτερική διάμετρος σωλήνα mm		Συνολική εξωτερική διάμετρος για ένα ή περισσότερα καλώδια	
	Ελάχιστη \varnothing mm	Μέγιστη \varnothing mm	Σε σωλήνα ελάχιστης \varnothing mm	Σε σωλήνα μέγιστης \varnothing mm
RDSS 35	25	35	0-12	0-25
RDSS 45	32,5	45	0-14	0-32
RDSS 60	45	60	0-18	0-45
RDSS 75	55	75	0-28	0-56
RDSS 90	32,5	45	0-14	0-32
RDSS 100	60	100	0-22	0-83
RDSS 125	110	125	0-83	0-103



Εργαλεία και Παρελκόμενα Φουσκωτών

ΠΕΡΙΓΡΑΦΗ	ΚΩΔΙΚΟΣ	
Παρεμβύσματα για περισσότερα από 2 καλώδια	RDSS-CLIP	 
Εργαλείο φουσκωτών (με αμπούλες CO ₂ και αυτόματη διακοπή παροχής αερίου)	RDSS-IT-16	
Ανταλλακτικές αμπούλες CO ₂	Αμπούλες CO ₂	

Στεγανότητα 50 kPa (0.5 bar ή 5m στήλη νερού)



Εγκατάσταση και στεγάνωση με ροή νερού 10 l/min και στήλη 1m νερού



Το νερό τρέχει κατά την εγκατάσταση



Πλήρης στεγάνωση μετά το «φούσκωμα»

Εγκατάσταση

enia



Τοποθετήστε το φουσκωτό γύρω από το καλώδιο, χωρίς να εξέχει από το σωλήνα

Για περισσότερα από 2 καλώδια τοποθετήστε clip



Περιμένετε έως ότου ο δείκτης του μανομέτρου φθάσει στην πράσινη ζώνη. Η παροχή αερίου θα διακοπεί αυτόματα.

Τραβήξτε σταθερά και απότομα το σωλήνα ώστε να κλείσει η βαλβίδα του φουσκωτού

enia

energy networks & industrial applications

